

Bei den in dieser Pressemitteilung enthaltenen Informationen handelt es sich um Insiderinformationen gemäß der beibehaltenen EU-rechtlichen Fassung der Marktmissbrauchsverordnung (EU) Nr. 596/2014 (die "UK MAR"), die aufgrund des European Union (Withdrawal) Act 2018 Teil des britischen Rechts ist. Die Informationen werden in Übereinstimmung mit den Verpflichtungen der Gesellschaft gemäß Artikel 17 der UK MAR offengelegt. Mit der Veröffentlichung dieser Pressemitteilung gelten diese Insiderinformationen nun als öffentlich zugänglich.

FIRST CLASS METALS PLC

11. Juli 2023

Konzessionsgebiet Pickle Lake – Earn-In-Vereinbarung

First Class Metals PLC („First Class Metals“, „FCM“ oder das „Unternehmen“), das britische Metallexplorationsunternehmen, das auf seiner ausgedehnten kanadischen Liegenschaft, welche die Projekte Schreiber-Hemlo und Sunbeam umfasst, nach bedeutenden Metallvorkommen sucht, freut sich bekannt zu geben, dass mit der Firma OnGold Investment Corp. („OnGold“) eine Vereinbarung bezüglich des Konzessionsgebiets Pickle Lake in der Township McGill in Ontario unterzeichnet wurde.

Wichtige Eckdaten:

- Das Konzessionsgebiet besteht aus 163 Bergbauclaims mit je einer Parzelle und umfasst eine Grundfläche von 3.455 Hektar. Es grenzt sowohl an das Konzessionsgebiet North Hemlo von First Class Metals als auch an das Projekt Tyko der Firma Palladium One (TSXV: PDM).
- Die Nickel-(Ni)-Kupfer-(Cu)-Entdeckung West Pickle Lake (mit Erzgehalten von bis zu 10,4 % Ni und 3,4 % Cu auf 2,3 m) befindet sich unmittelbar südlich des Konzessionsgebiets Pickle Lake (siehe auch die FCM-Pressemeldung vom 29. November 2022 polaris.brighterir.com/public/first_class_metals/news/rns/story/xz0603r).
- Im Rahmen von Arbeitsprogrammen früherer Betreiber wurden elf Zielzonen von hoher Priorität auf dem Konzessionsgelände definiert.
- Die von FCM im Rahmen der Due-Diligence-Prüfung im Winter aus verschiedenen Stellen des Geländes entnommenen Proben von Seesedimenten lieferten Goldwerte von bis zu 103 ppb Au, was für das gesamte Gebiet gesehen als extrem hoch einzustufen ist.
- FCM hat seinen Grundbesitz in diesem Gebiet, in dem sich zahlreiche hochgradige Nickel-Kupfer-Sulfidentdeckungen im näheren Umfeld befinden, nun deutlich vergrößert.

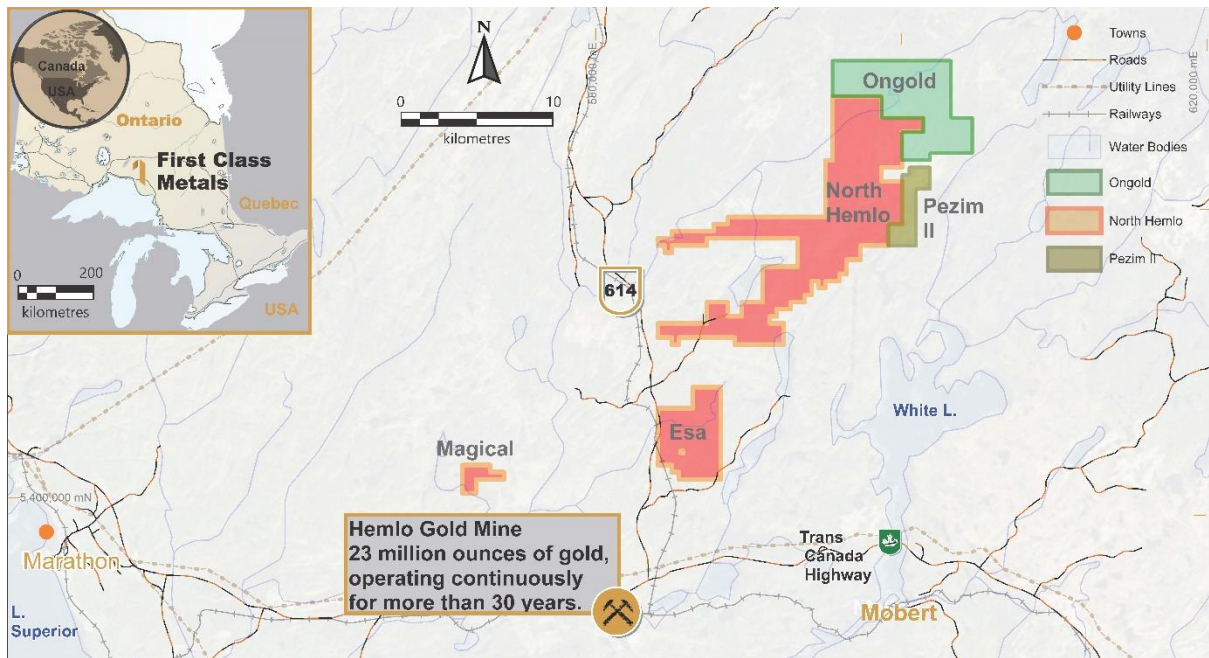


Abbildung 1: Regionaler Lageplan mit dem Konzessionsgebiet Pickle Lake nördlich und östlich des Konzessionsgebiets North Hemlo, an dem FCM sämtliche Rechte besitzt.

Das Projekt befindet sich etwa 21 km südöstlich der Stadt Manitouwadge in Ontario (siehe Abbildung 1) und umfasst 163 Bergbaucclaims mit jeweils einer Parzelle (die bis zur Feldsaison 2023 allesamt den Unbedenklichkeitsstatus genießen). Im Rahmen früherer Explorationen im begrenzten Umfang konzentrierte man sich auf die Erkundung einer Reihe schwach ausgeprägter magnetischer Anomalien, von denen angenommen wird, dass sie mit mafisch-ultramafischen Intrusionen mit Ni-Cu-PGE-Mineralisierung in Zusammenhang stehen. Ähnliche Gesteinsarten finden sich auch in den Zonen Tyko, RJ, Smoke Lake und in der Massivsulfid-Neuentdeckung West Pickle. Die vor kurzem von FCM gewonnene Seesedimentprobe mit einem Goldgehalt von 103 ppb ist nun auch ein Beweis für das Goldpotenzial des Gebiets.

Im Rahmen der Due-Diligence-Prüfung führte FCM von April bis März 2023 eine Erweiterung der breit angelegten Kampagne zur Entnahme von Seesedimentproben aus der Konzession North Hemlo durch. Die ersten Ergebnisse dieser Kampagne erbrachten Goldgehalte von bis zu 103 ppb. Das Programm wurde unter der Aufsicht von Bruce McLachlan, dem Principle von Emerald Geological Services (EGS), durchgeführt. Bruce wurde mit den Worten zitiert: „Nach unserem besten Wissen ist der Goldgehalt der Seesedimentprobe von 103 ppb Au der höchste Wert, der jemals aus Seesedimenten im Hemlo Belt außerhalb der Lagerstättenzone gewonnen wurde.“ Obwohl wir uns hier noch in einem sehr frühen Stadium befinden, sind diese ersten Ergebnisse äußerst vielversprechend und erhöhen das Prospektivitätspotenzial des Konzessionsgebiets entsprechend.

Bedingungen des Deals:

Der Deal ist so strukturiert, dass FCM die Option hat, sich im Rahmen des Earn-ins bis zu 80 % der Konzessionsanteile zu sichern. Die Zahlungen für die Ausübung dieser Option umfassen 1.000.000 FCM-Aktien, die bis zum 31. Oktober 2023 ausgegeben werden müssen, sowie eine Arbeitsverpflichtung mit Investitionen in Höhe von 300.000 \$ über einen Zeitraum von drei Jahren. Am Ende der 'Earn-in'-Phase wird voraussichtlich ein Joint Venture gegründet.

	FCM-Stammaktien	jährliche Arbeitsverpflichtungen (CAD)
bis 31. Oktober 2023	1.000.000	0,00
bis 10. Juli 2024		50.000 \$

bis 10. Juli 2026		300.000 \$ (Gesamtsumme)
--------------------------	--	--------------------------

Das JV verfügt über einen Verwässerungsmechanismus, der in Kraft tritt, wenn keine Beiträge geleistet werden. Falls Ongold beschließt, keine Beiträge zu leisten, oder seine Beteiligung unter 10 % fällt, wird der übrige Grundbesitz der Firma automatisch in eine NSR-Gebühr von 2 % umgewandelt. FCM ist berechtigt, 67 % der ausgewiesenen NSR-Gebühr für 750.000 CAD zurückzukaufen und hat auch ein Vorkaufsrecht auf die verbleibende NSR-Gebühr.

CEO Marc Sale meint dazu:

„Ich freue mich sehr über diesen Erwerb, mit dem wir unser Explorationsgebiet erheblich erweitern konnten, nicht nur, weil die Claims an North Hemlo grenzen, sondern auch wegen ihrer Nähe zu West Pickle Lake und zu dem Entnahmeort der Seesedimentprobe mit dem hohen Goldgehalt. Darüber hinaus ist ein Deal, bei dem ein solcher Vermögenswert über die Ausgabe von Aktien erworben wird, eine Bestätigung dafür, dass die Branche Vertrauen in den Erfolg unserer Unternehmungen setzt. FCM wird nun ein Explorationsprogramm formulieren, um an die hervorragende Arbeit von OnGold anzuschließen.“

Für weitere Informationen wenden Sie sich bitte an:

James Knowles, Executive Chairman	JamesK@Firstclassmetalsplc.com	07488 362641
Marc J Sale, CEO	MarcS@Firstclassmetalsplc.com	07711 093532
Ayub Bodi, Executive Director	AyubB@Firstclassmetalsplc.com	07860 598086

First Equity Limited

(Financial Adviser & Broker)

Jonathan Brown		0207 3742212
Jason Robertson		0207 3742212

Hinweise für Redakteure

First Class Metals PLC - Hintergrund

First Class Metals konzentriert sich auf die Exploration in der kanadischen Provinz Ontario, die international den Ruf einer erstklassigen „Explorationsdestination“ hat und über einen florierenden Mineralexplorationssektor mit soliden Junior-Unternehmen verfügt. Vor allem das „Hemlo-Camp“ ist eine bewährte und international renommierte „Adresse“ für die Gold- und VMS-Exploration. Dieses geologische Terran kann mit beachtlichen Fördermengen von Basismetallen und Edelmetallen sowie einer großen Zahl von Explorationsprojekten mit zahlreichen prospektionswürdigen Mineralvorkommen punkten.

FCM ist der alleinige Eigentümer von sieben Claim-Gruppen mit einer Grundfläche von über 180 km², die sich entlang eines 150 km langen Streichabschnitts des Hemlo-Schreiber-Dayohessarah-Grünsteingürtels erstrecken, in dem sich auch die in eine Scherungszone eingebettete und mehr als 23 Millionen Unzen umfassende Goldmine Hemlo befindet. Ihr Betreiber ist die Firma Barrick Gold. FCM hat sich vor kurzem die Option auf den

Erwerb der historischen (Gold)Konzession Sunbeam gesichert, die eine hochgradige Mineralisierung aufweist und auch einen ehemaligen Förderbetrieb beinhaltet.

Das enorme Potenzial der Konzessionsgebiete in Bezug auf Edel-, Basis- und Batteriemetalle ergibt sich vor allem daraus, dass alle Konzessionsgebiete in nächster Nähe zu bereits ermittelten Mineralanomalien angesiedelt sind. Dazu zählen beispielsweise auch die Nickelprojekte RJ und Smoke Lake von Palladium One, die sich unweit der von FCM aufgefundenen Boden-/VTEM-Anomalie West Pickle Lake befinden. Daraus ergibt sich auch der zweite entscheidende Vorteil der Konzessionen: Vektoranomalien von geologischer, geochemischer bzw. geophysikalischer Natur mit nachweislichem Mineralienpotenzial bilden hier Ausläufer, die bis in die Konzessionsgebiete von FCM hineinreichen.

Die vermutete Scherungszone im Bereich der Konzession Esa wird sowohl im Westen als auch im Osten von benachbarten Betreibern erkundet, wo sie in deren Konzessionsgebiete übergeht. Darüber hinaus wurden die Konzessionsgebiete weder in der Vergangenheit noch in jüngerer Zeit umfassend erkundet. Dies ist in erster Linie auf den allgemeinen Mangel an Aufschlüssen zurückzuführen. Mit modernen Explorationsmethoden ist man jedoch besser in der Lage, durch die Abraumschicht „hindurchzusehen“ und Anomalien aufzufinden.

Zukunftsgerichtete Aussagen

Bestimmte Aussagen in dieser Pressemitteilung können zukunftsgerichtete Aussagen enthalten, die auf den Erwartungen, Absichten und Prognosen des Unternehmens in Bezug auf seine künftige Leistung, erwartete Ereignisse oder Trends und andere Angelegenheiten beruhen, die keine historischen Fakten sind. Solche zukunftsgerichteten Aussagen sind daran zu erkennen, dass sie sich nicht nur auf historische oder aktuelle Fakten beziehen. In zukunftsgerichteten Aussagen werden zuweilen Begriffe wie "anstreben", "antizipieren", "anvisieren", "erwarten", "schätzen", "beabsichtigen", "planen", "Ziel", "glauben" oder andere Begriffe mit ähnlicher Bedeutung verwendet. Diese Aussagen sind keine Garantie für zukünftige Leistungen und unterliegen bekannten und unbekanntem Risiken, Ungewissheiten und anderen Faktoren, die dazu führen können, dass die tatsächlichen Ergebnisse erheblich von den in diesen zukunftsgerichteten Aussagen zum Ausdruck gebrachten oder implizierten Ergebnissen abweichen. In Anbetracht dieser Risiken und Ungewissheiten werden potenzielle Investoren davor gewarnt, sich in unangemessener Weise auf zukunftsgerichtete Aussagen zu verlassen. Zukunftsgerichtete Aussagen beziehen sich nur auf das Datum dieser Aussagen, und das Unternehmen ist nicht verpflichtet, zukunftsgerichtete Aussagen öffentlich zu aktualisieren oder zu revidieren, es sei denn, dies ist gesetzlich vorgeschrieben, sei es aufgrund neuer Informationen, zukünftiger Ereignisse oder aus anderen Gründen.

Die Ausgangssprache (in der Regel Englisch), in der der Originaltext veröffentlicht wird, ist die offizielle, autorisierte und rechtsgültige Version. Diese Übersetzung wird zur besseren Verständigung mitgeliefert. Die deutschsprachige Fassung kann gekürzt oder zusammengefasst sein. Es wird keine Verantwortung oder Haftung für den Inhalt, die Richtigkeit, die Angemessenheit oder die Genauigkeit dieser Übersetzung übernommen. Aus Sicht des Übersetzers stellt die Meldung keine Kauf- oder Verkaufsempfehlung dar! Bitte beachten Sie die englische Originalmeldung auf www.sedar.com, www.sec.gov, www.asx.com.au/ oder auf der Firmenwebsite!